

COMUNE DI SAN CASCIANO VAL DI PESA - PIANO OPERATIVO - QUADRO CONOSCITIVO

Analisi del Patrimonio edilizio nel territorio aperto

Responsabile del progetto: prof. Arch. GIAN FRANCO DI PIETRO

Collaboratori: arch. D. Donatini, arch. R. Monaci, arch. G. Pessina

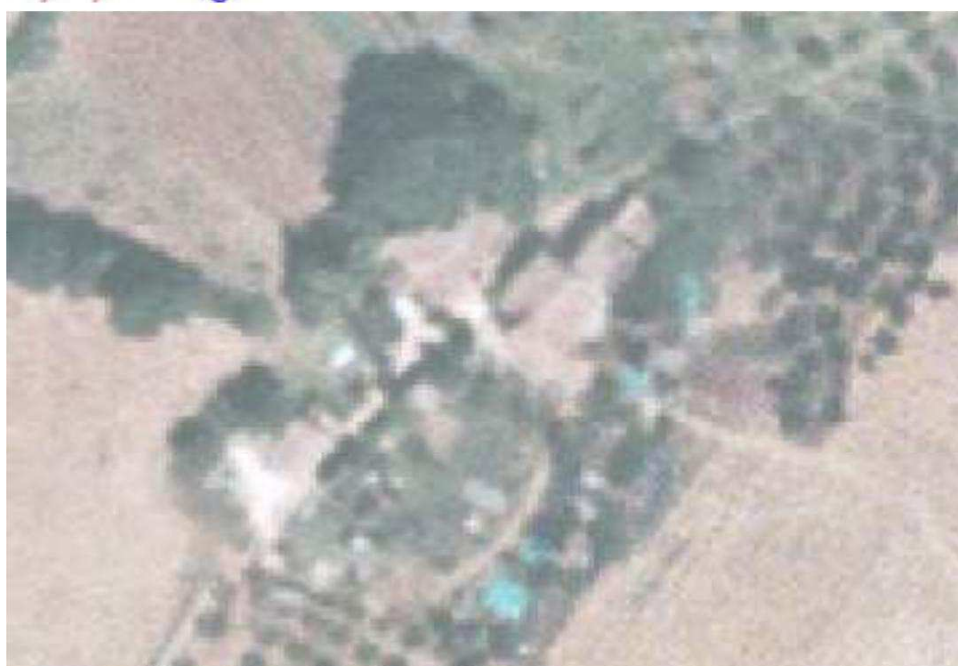
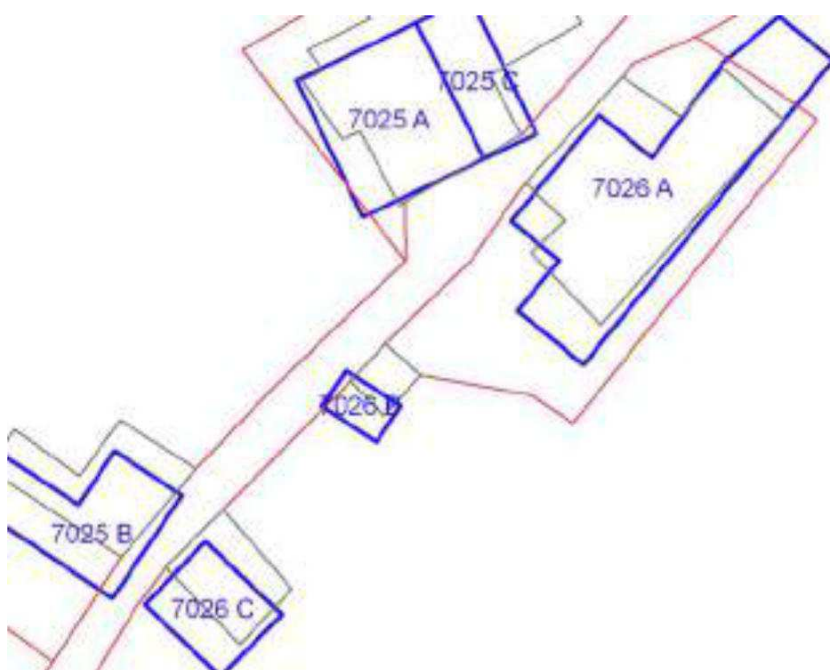
SCHEMA N. 7026

Toponimo ed indirizzo Pod.e Cappello Via Cofferi

Schede 1985: n. 02/ 45-46-49

CTR 1:5000: foglio n. 275112

NCT: foglio/particella 45/ ;45/114;45/116;45/X3



	OGGETTO	*
A	casa colonica	X
B	cappella	X
C	fienile	X

(*)Valore: RV: rilevante; V: medio; CC: compatibile con il contesto; SV: scarso; N: nullo

Data rilievo: 17/01/2003

USO ATTUALE		
A	Edificio non censito	
B	Edificio non censito	
C	Edificio non censito	
Note A: Non è stato consentito di visitare e fotografare l'edificio; B: Non è stato consentito di visitare e fotografare l'edificio ; C: Non è stato consentito di visitare e fotografare l'edificio		
ALTERAZIONI TIPOLOGICHE		
A	Non valutabile	
B	Non valutabile	
C	Non valutabile	
Note		
ALTERAZIONI ARCH. ESTERNE		
A		
Coperture	non valutabile	
Gronde e cornicioni	non valutabile	
Comignoli	non valutabile	
Intonaci	non valutabile	
Muri a faccia vista	non valutabile	
Aperture	non valutabile	
Infissi e persiane	non valutabile	
Elementi costruttivi/decorativi	non valutabile	
Elementi aggettanti (tettini)	non valutabile	
B		
Coperture	non valutabile	

Gronde e cornicioni	non valutabile	
Comignoli	non valutabile	
Intonaci	non valutabile	
Muri a faccia vista	non valutabile	
Aperture	non valutabile	
Infissi e persiane	non valutabile	
Elementi costruttivi/decorativi	non valutabile	
Elementi aggettanti (tettini)	non valutabile	

C

Coperture	non valutabile	
Gronde e cornicioni	non valutabile	
Comignoli	non valutabile	
Intonaci	non valutabile	
Muri a faccia vista	non valutabile	
Aperture	non valutabile	
Infissi e persiane	non valutabile	
Elementi costruttivi/decorativi	non valutabile	
Elementi aggettanti (tettini)	non valutabile	

STATO DI CONSERVAZIONE

Non valutabile	
Non valutabile	
Non valutabile	

VALORE

Non valutabile	
Non valutabile	

C	Non valutabile	
AREA DI PERTINENZA		Valore complessivo: Medio
	Aperta	Non è stato consentito di visitare e fotografare la proprietà
ALTERAZIONI AREA DI PERTINENZA		Alterazioni complessive: non valutabile
	Pavimentazione	non valutabile
	Muri a retta in c.a.	non valutabile
	Arredo (lumi;gazebo;..)	non valutabile
	Vegetazione incongrua	non valutabile
	Garage/rimessa interrata	non valutabile
	Box	non valutabile
	Parcheggi	non valutabile
	Baracche precarie	non valutabile
VISIBILITA'		
Da punti panoramici		

